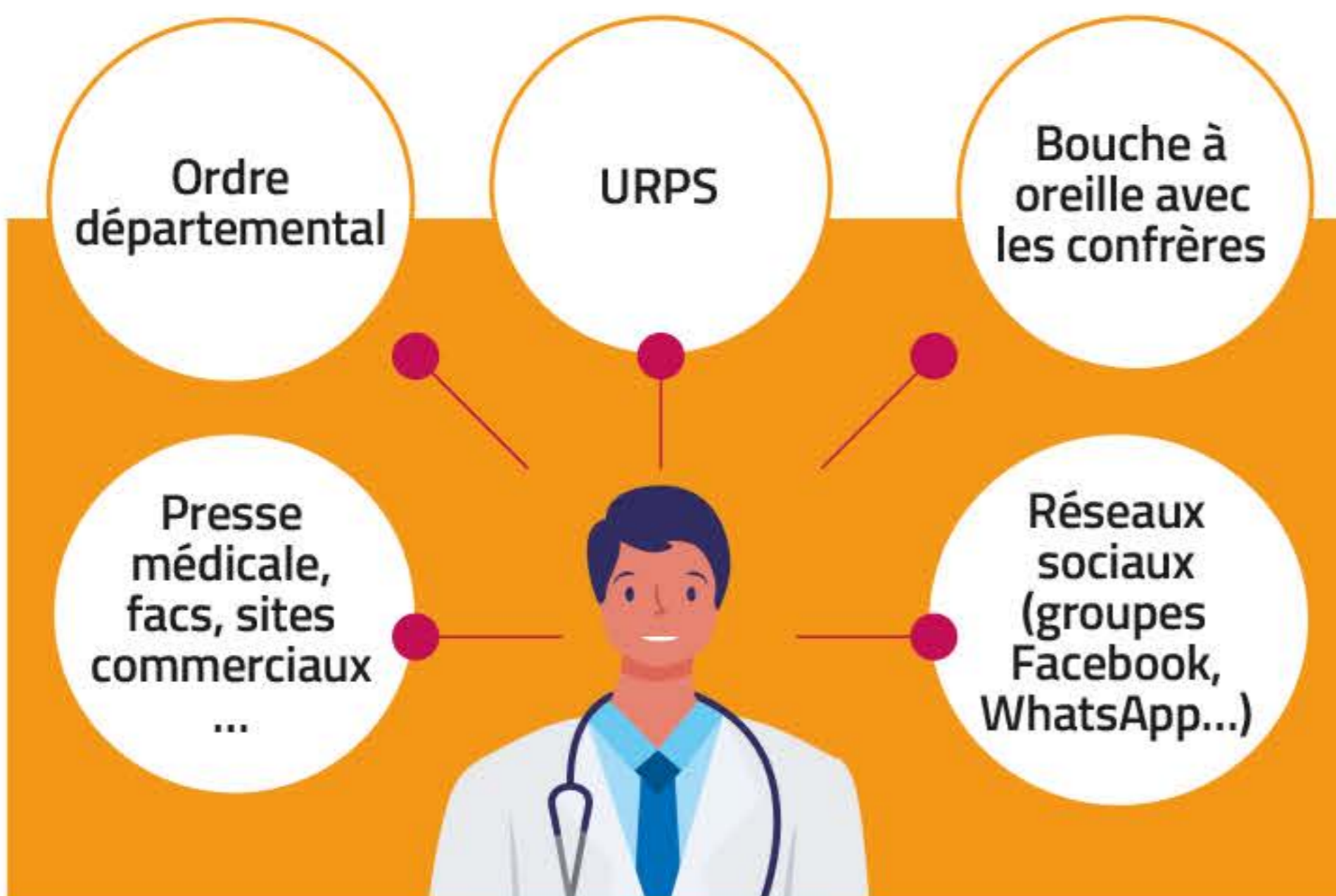


MÉDECIN REMPLACÉ

La marche à suivre pour un remplacement idéal

1

J'anticipe ma démarche de recherche d'un médecin remplaçant



2

Je trouve la perle rare



Si le médecin remplaçant est un interne, je lui demande copie

- de sa licence de remplacement
- et de son attestation d'assurance.



3

Je préviens mon Ordre départemental et lui adresse un contrat de remplacement signé par les deux parties



4

J'avertis mes patients et facilite le bon déroulement du remplacement



5

Je me fais remplacer et peux profiter sereinement de mes congés !



6

A mon retour,

- je réalise la transmission des dossiers médicaux
- et règle rapidement le remplaçant.

